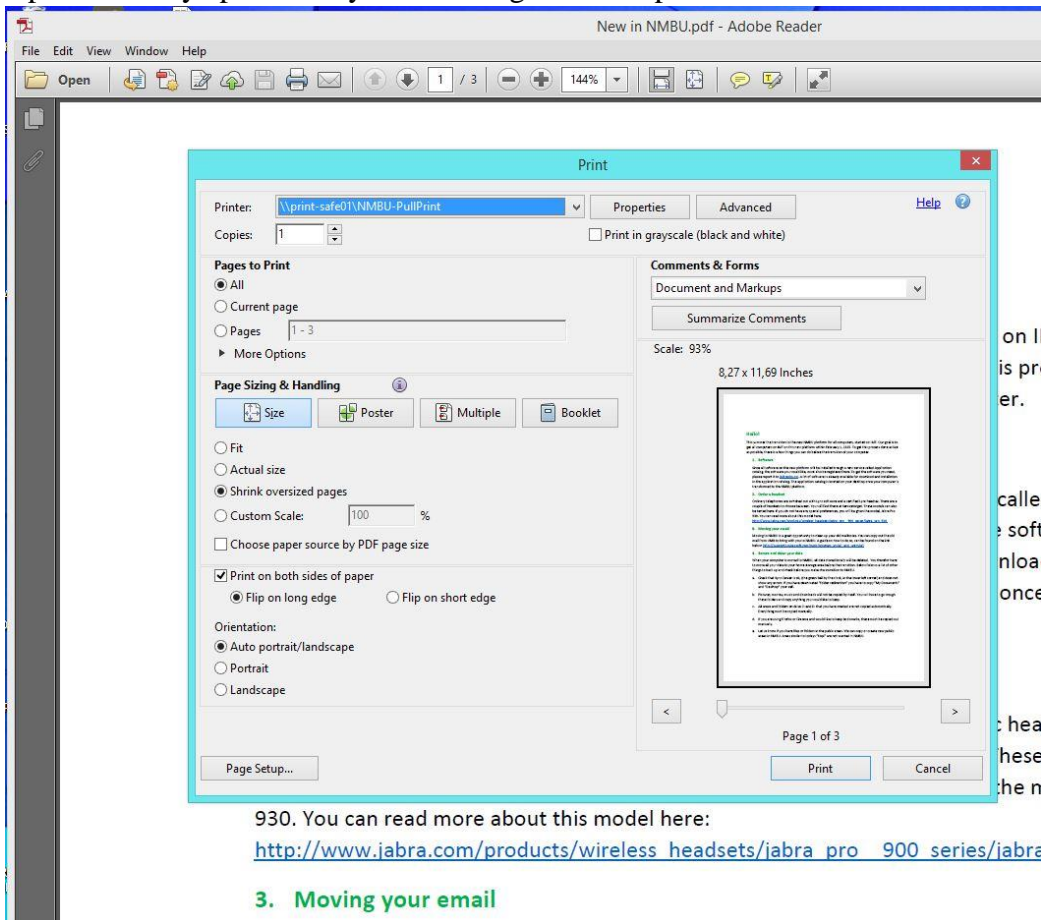
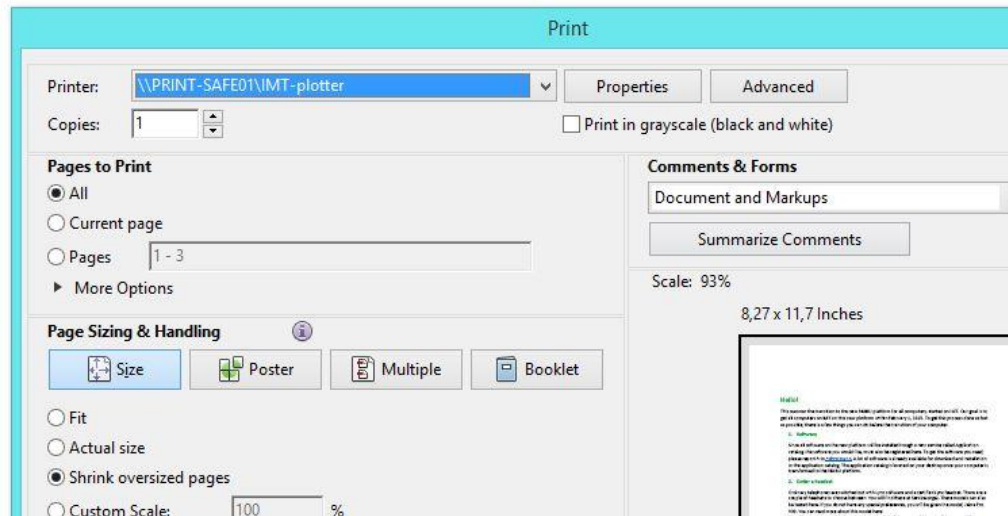


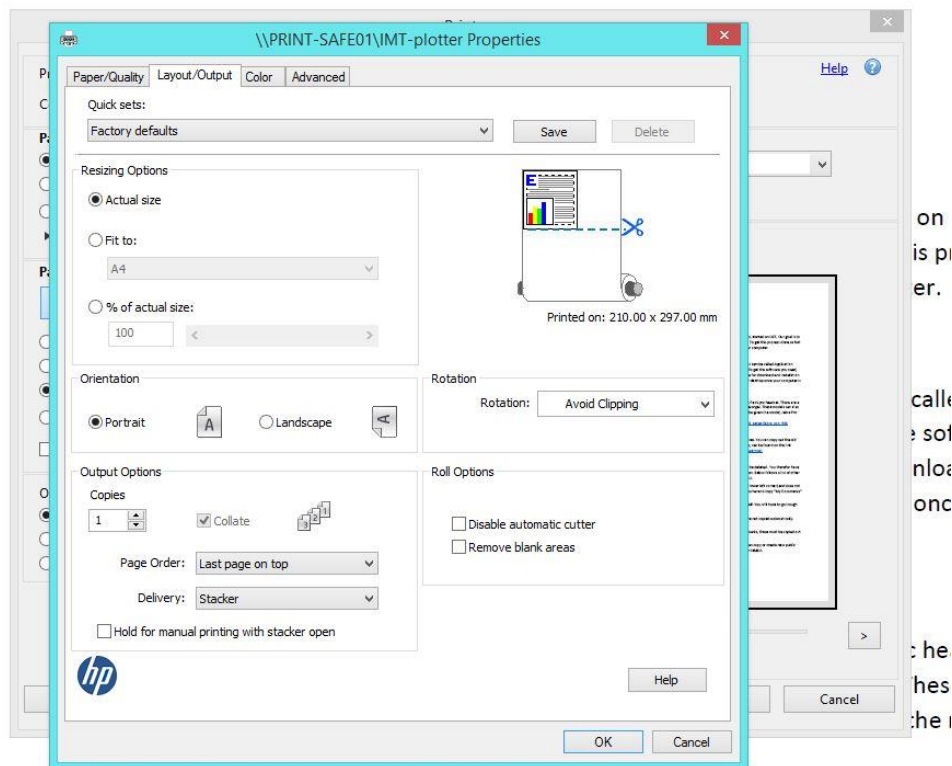
3. Åpne så din nye pdf-fil. Trykk «File» og deretter «print»



4. Fra «Printer:» -menyen i toppen velger du plotteren som heter:
«\\PRNT-SAFE01\IMT-plotter»

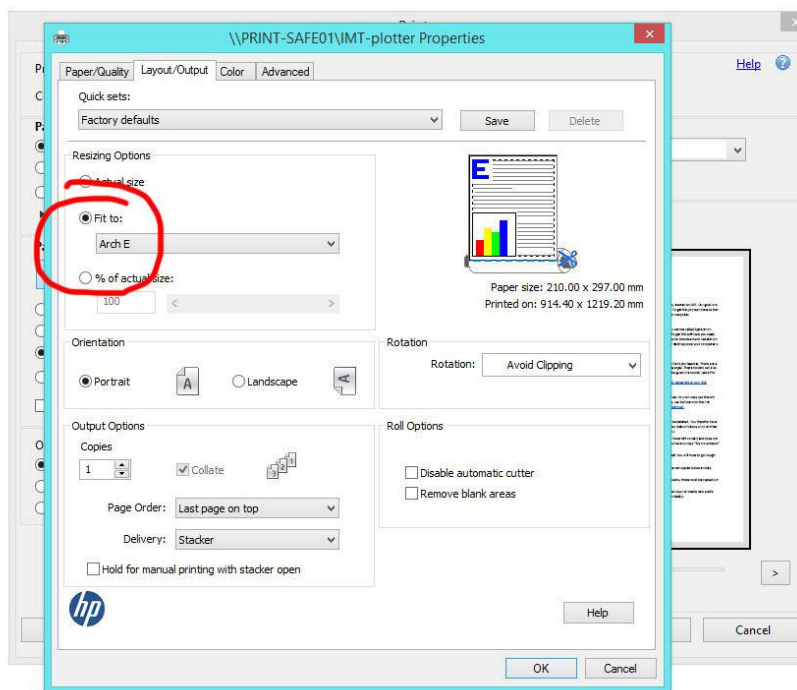


5. Velg så «properties» for å få opp plotterens dialogboks.



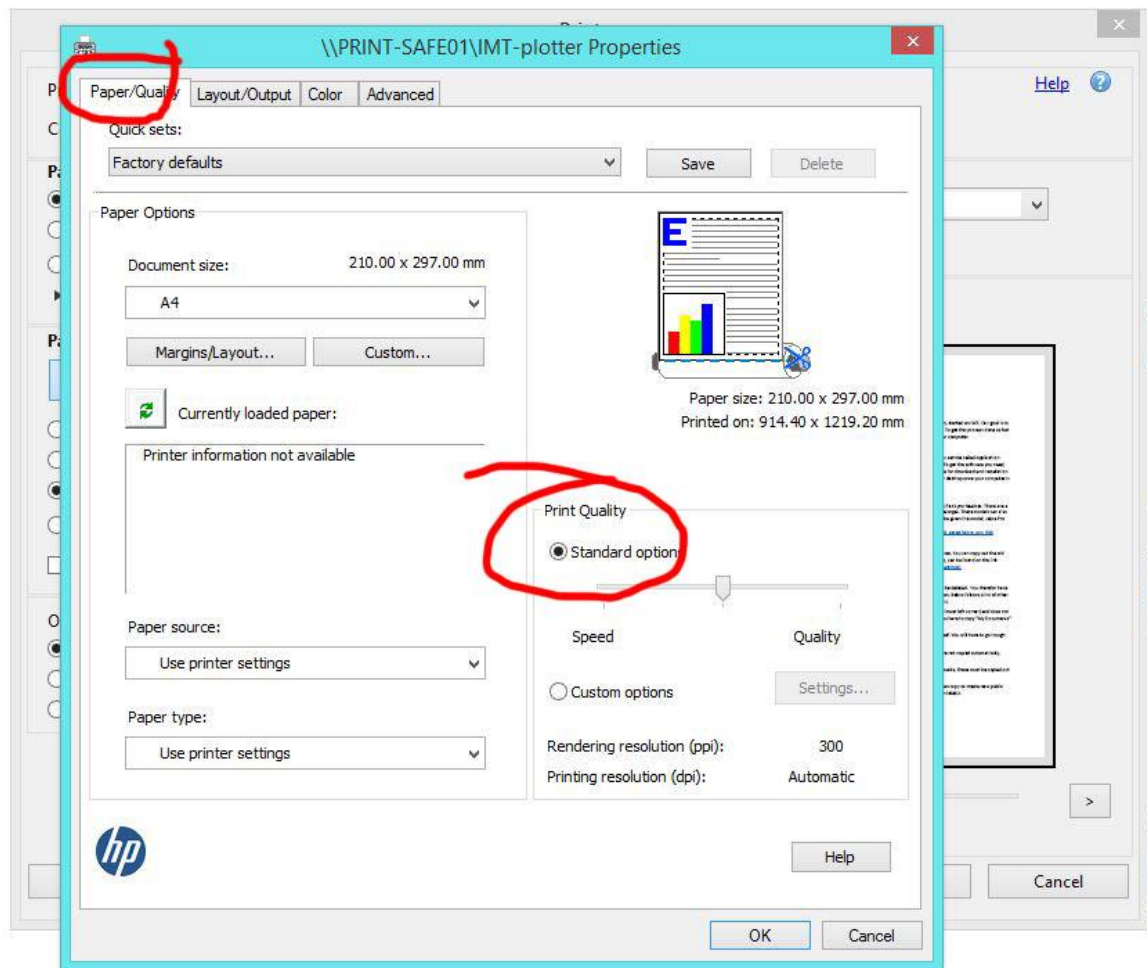
http://www.iahra.com/products/wireless_headsets/iahra_pro_900_series/iahra

6. For å få motivet ditt til å fylle bredden på plotteren, velger du «Arch E» ved «Fit to»



http://www.hp.com/products/wireless_headsets/ihpa_pro_800_series

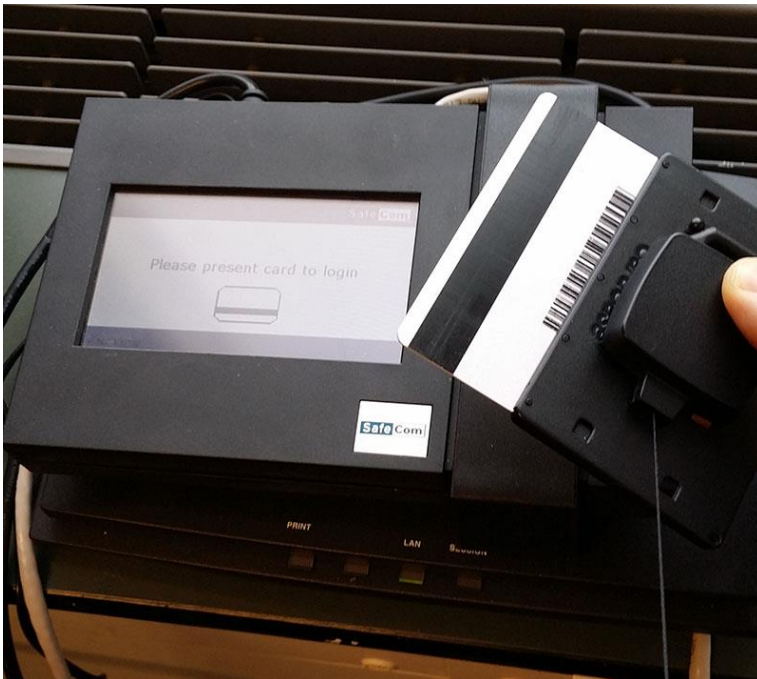
7. Fanen som heter «Paper/Quality» lar deg velge nettopp dette. Merk at du har kan velge kvaliteten på utskriften din. Velger du høy kvalitet bruker plotteren mere blekk, pluss at utskriften vil ta lengre tid.



8. Trykk så «ok» og «print».
9. Beveg deg til plotteren
10. Vekk plotteren fra dvale om skjermen er svart.



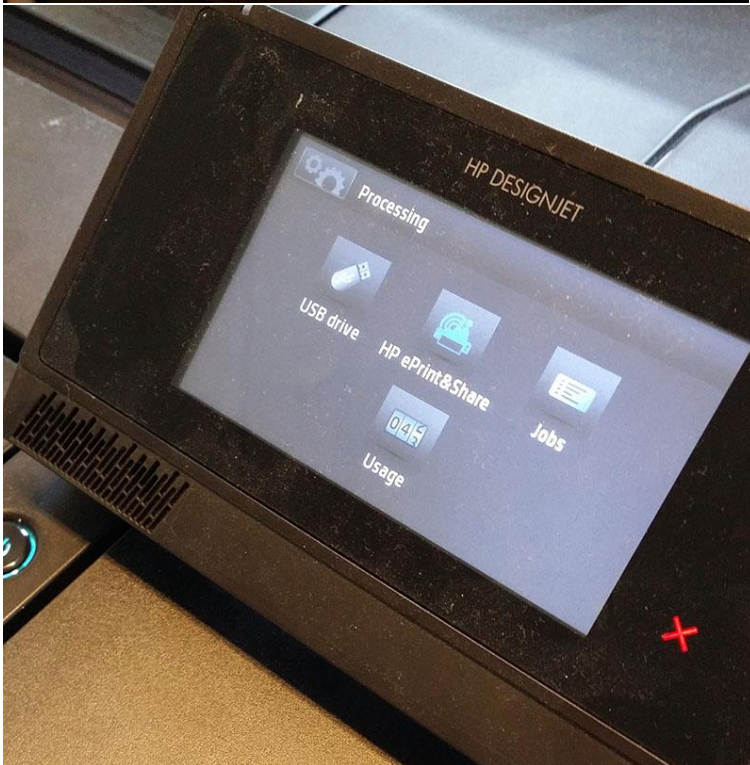
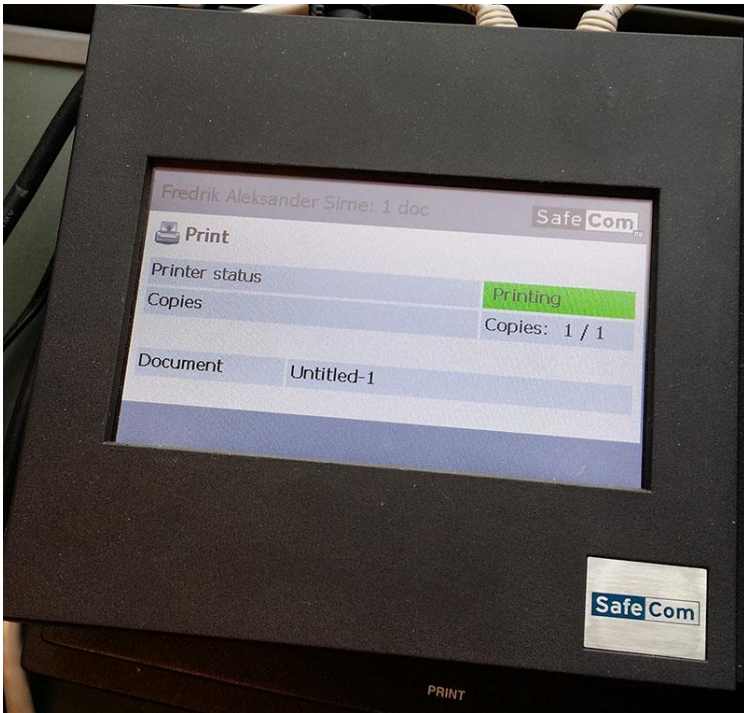
11. Legg ditt ansatt- eller studentkort på kortleseren som er satt opp ved siden av plotteren.



12. Velg dokumentene du skal skrive ut og trykk «print»



13. Plotteren vil nå starte din utskrift. Dette kan ta lang tid. Vær tålmodig.



Plotteren er ikke ferdig med utskriften før det står «Ready» i displayet på plotteren.